

편 안 한 학 사 생 활 을 위 한

2021년도 충남서울학사관 학사생 간담회

목차

01

직원소개

02

생활안내

03

질의응답

04

관장님 말씀

01

직원소개

충남서울학사관 조직도



02

생활 안내

학사 운영 및 선발 안내

1. 2021년 정규 운영기간

- 21.02.23~21.06.30

2. 하계/동계방학 기간운영

- 1개월 간 시설보수기간으로 휴관 예정 (추후 변경시 공지)

3. 선발 관련 안내

- 1월 중 홈페이지 공지 예정

상/벌점 및 관련 안내

1. 상점부여 내용

- 1) 학사관 프로그램 이수
- 2) 모범사생
- 3) 호실 정기점검 우수자
- 4) 자격증취득 및 봉사활동 수료자

2. 벌점부여 내용 (누적 20점 이상 - 경고조치, 입사제한)

- 1) 무단외박 / 카드 미소지 상태로 입실
- 2) 통금시간 이후 지연입실
- 3) 학사관 재물 무단 반출
- 4) 직원 지도 거부 또는 불손한 태도

기타 호실 안내 및 주요 금지사항

1. 호실 내 전화기 사용법

- 1) 외부로 전화 사용 불가
- 2) 학사관 내에서만 사용, 전화가 울리면 받아주세요.
- 3) 학생지원팀 : 수화기 들고 7800 누르기

2. 주류 반입 및 외부인 동행 금지

- 1) 사고 예방 차 주류 반입 전면 금지
- 2) 학사생 외 친구, 가족 모두 관내 동행 금지

3. 주 1회 본가 귀가 외박만 승인

- 1) 코로나 예방 차원에서 일주일에 한번만 외박 신청 가능
- 2) 그 외 사유는 별도 연락없이 반려처리, 퇴실했을 경우 무단외박 처리

안전 관련 숙지사항

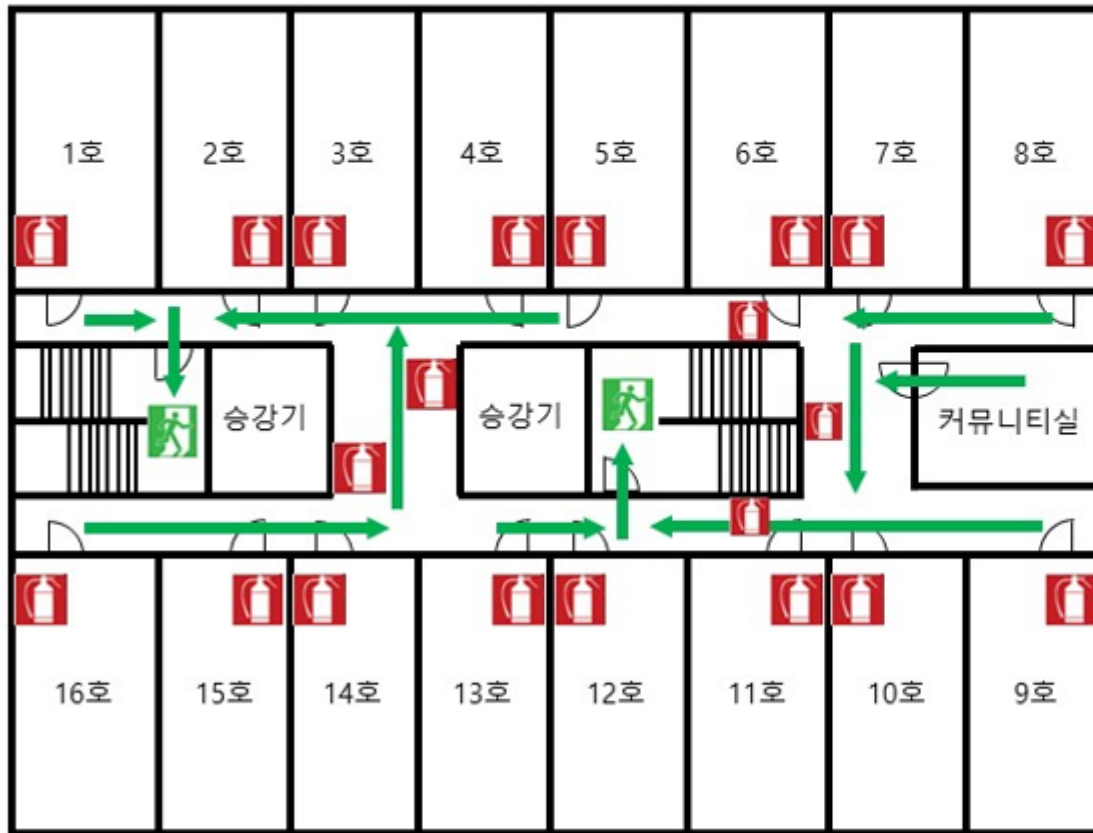
1. 화재 발생 시 대피 요령

- 1) 반드시 **계단**으로 피난 (엘리베이터 사용 금지)
- 2) 지상으로 피난이 어려우면 **옥상으로 대피**
- 3) 대피할 때는 경보기를 눌러 주위에 알리고 출입문 닫기
- 4) 함부로 뛰어내리거나 **뛰지 말 것**
- 5) 출입문이 뜨겁고 연기가 들어오면 문을 열지 말 것

피난안내

Emergency Evacuation Plan

4F ~ 6F



화재시 대피요령 FIRE EMERGENCY PLAN

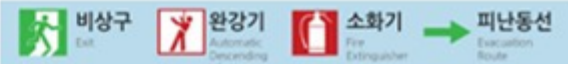
- 1 "불이야"라고 크게 외치십시오.
- 2 화재경보 비상벨을 누르십시오.
- 3 낮은자세로 오른쪽 피난 안내도의 피난 동선을 따라 신속하게 대피하십시오.

1. SOUND THE ALARM
2. REPORT THE FIRE (DIAL 119)
3. ATTEMPT TO EXTINGUISH THE FIRE (ONLY IF POSSIBLE). EVACUATE IMMEDIATELY

소화기 사용방법 HOW TO USE A FIRE EXTINGUISHER

- 1 소화기를 바닥에 내려두고 안전핀을 뽑는다.
- 2 한손은 손잡이, 다른 한손은 호스를 잡는다.
- 3 손잡이를 힘껏 누르고 빗자루로 쓸듯이 방사한다.

1. PULL THE PIN
2. AIM AT THE BASE OF THE FIRE
3. SQUEEZE THE LEVER, SWEEP FROM SIDE TO SIDE



02

생활 관련 필수 이행사항

순번	이용시설	내용	비고
1	본인 호실	① 화장실 - 변기, 세면대 락스 청소 ② 컵라면 및 과일껍질 바로 분리수거, 환기	음식물 쓰레기통 있음
2	호실 복도	정수기 사용시 청소, 문 열고 닫을 때 주의	계단문 포함
3	커뮤니티실	사용 후 자리정돈(책상, 의자, 청소기, 창문)	취식 절대금지
4	택배보관실	① 택배주문시 본인 호실+이름 필수작성 미수령으로 인한 분실·파손 유의 ② 등기우편 본인수령, 쓰레기 처리	
5	식당	정수기 옆 휴지통, 테이블 정리, 잔반줍이기, 식사제공시간 준수	식당 내 대화자제
6	전자레인지	사용 후 닫고 전원 OFF, 내부 물티슈로 닦기	

7	세탁실	<ul style="list-style-type: none"> ① 세제(섬유유연제) 유형별 구분 철저, 사용 후 반드시 세제 투입구 이물질 제거요망 ② 세탁물 알람 설정하여 수거 ③ 건조기 내부필터 먼지제거 필수 	입구▼모양 필터빠서 먼지는 쓰레기통에
8	체력단련실	<ul style="list-style-type: none"> ① 운동기구, TV, 환풍기 사용 후 전원 OFF, ② 땀, 신발자국 등 이물질 바로 닦기 	
9	북카페	장시간 자리 비울 시 귀중품 분실 주의	노트북 등
10	분리수거장	<ul style="list-style-type: none"> ① 박스 테이프 제거하여 펼쳐서 분리수거 ② 과자 포장지 등의 작은 박스 : 일반쓰레기통 ③ 음료수 띠지, 컵홀더 제거 : 과태료 부과 대상 ④ 치킨 등 배달음식은 박스 안의 음식물 쓰레기 분리수거(음식물 쓰레기통 - 주황색 뚜껑) ⑤ 스티로폼, 은박포장지 : 일반쓰레기통 ⑥ 의류수거함 : 속옷은 일반쓰레기통 <p>※ 일부 학생들의 부적절한 행동으로 다수의 학생이 솔선수범하여 분리수거 중입니다. 올바른 공동생활 태도를 갖춰주세요.</p>	큰 박스는 노란색 수거함에
11	스터디실	자리선점금지, 당일 이용 후 반드시 자리 비워야함	

순번	항목	세부내용	비고
1	출입	① 반드시 정문출입 - 후문 출입 금지, 시스템상 기록이 되지 않아 무단오박 처리됨 ② 여학생 출입 시 주의사항 - 밤늦게 이어폰사용 자제, 경찰차 순찰 예정 안내 ③ 본인 출입카드 태크 후 출입(타인카드로 출입금지, 적발시 벌점) ④ 배달음식 주문 후 밖에서 미리 대기하기 - 통금시간 이후 주문 금지(출입문 폐문)	배달음식 직원대리수령 절대불가
2	발열체크	① 자동체온측정기에 안면인식 후 체온확인 ② 측정 오류 시 우측 테이블에 비치되어있는 체온계 이용 ③ 37.4℃ 이상자 반드시 지도사실로 연락, 병원방문 필수 ④ 고열 발생시 귀가하여 2주간 자가격리	부모님, 룸메이트에 사전연락
3	흡연	① 저녁시간 학사주변 흡연 시 주민 민원 발생, 반드시 주거지와 떨어진 곳에서 흡연 후 쓰레기 정리 ② 학사 내부 계단실 흡연 금지, 발각 시 퇴사조치 ③ 흡연자는 비흡연자 룸메이트에게 피해 없게 주의 바람	
4	전입신고	전입신고 가능하나, 퇴사 후 즉시 변경	

5	외박신청	① 반드시 외박 퇴실 전 홈페이지 신청 ② 7일 이상 장기외박은 1층 학생지원팀에서 신청 - 학생지원팀 출입 시 본인 용건 명확히 말씀해주세요. ③ 외박 시 스스로 가족과 연락 - 학사로 전화 오는 경우있음 ④ 외박취소 또는 조기복귀 시 학생지원팀으로 반드시 신고	
6	시설고장 수리신청	재단 홈페이지⇒학사생활⇒로그인(본인인증)⇒시설수리접수	단순문제 접수불가
7	공지안내	① 문자 및 방송으로 안내되는 공지사항 필수 숙지 ② 학사 전화번호(02-6344-7800) 본인 및 가족 숙지 바람 - 스팸으로 오인하는 경우가 있어 연락이 안 될 때가 많음	
8	인원체크	① 매일 통금시간에 전체 인원체크 실시 - 호실에 있는 사생은 카드 반드시 삽입 바람 ② 인원체크 시간에 기타 공용공간에 있는 사생은 따로 체크함	

1. **페트병 띠지 제거**
▶ 미제거시 과태료 30만원
2. 유색/투명 구분하여 배출
Ex) 투명 - 띠지 제거한 생수병
3. 칫솔 등의 혼합물, **음식물이 묻은 플라스틱은 일반쓰레기통에 배출**
4. 음식물 쓰레기통 - **주황색뚜껑**
5. 종이박스 - **노란색 수거함**
6. 종량제봉투 - 쓰레기통에 넣지 말고 묶어서 앞에 세워두기

공동주택

투명 페트병 별도 분리배출 안내




왜 분리해서 버려야 할까요?



국내 재활용품은
유사종류 혼합배출로
고품질 재활용품 생산이 제한적

연 2.2만톤



부족한 고품질
재활용 원료 확보를 위해
연 2.2만톤의 페페트 수입



투명 페트병 분리배출로
연 2.9만 톤에서 10만톤으로
국내 고품질 재활용원료 확보

어떻게 변경되었을까요?

시행전



플라스틱 배출함에 일괄배출

시행후



투명 페트병 전용배출함에 배출하기

투명 페트병! 이렇게 배출해 주세요



내용물은
싸-악
비우기!



라벨은
착! 제거하기



피그러트리그
과-악
뚜껑 달기



03

질의 응답

04

관장님 말씀

충청남도 인재육성재단

서울학사관

관장 임 배 균



관장님 소개

- 임배균 관장
- 경영학박사
- 前 대학교수
- 한국외식산업 대학교수협의회 부회장
- 특기 : 태권도 공인 3단
- HP : 010-3715-8910
- E-mail : bongri8@hanmail.net

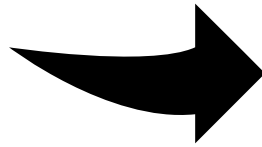


충남인재육성재단 이사장님 양승조 現 충남도지사





인 사



성공의
지름길

[코로나19 관련 필수이행 사항]

외박

- 주 1회 본가 귀가 외박만 허용
- 매일 아침 **문진표 작성**

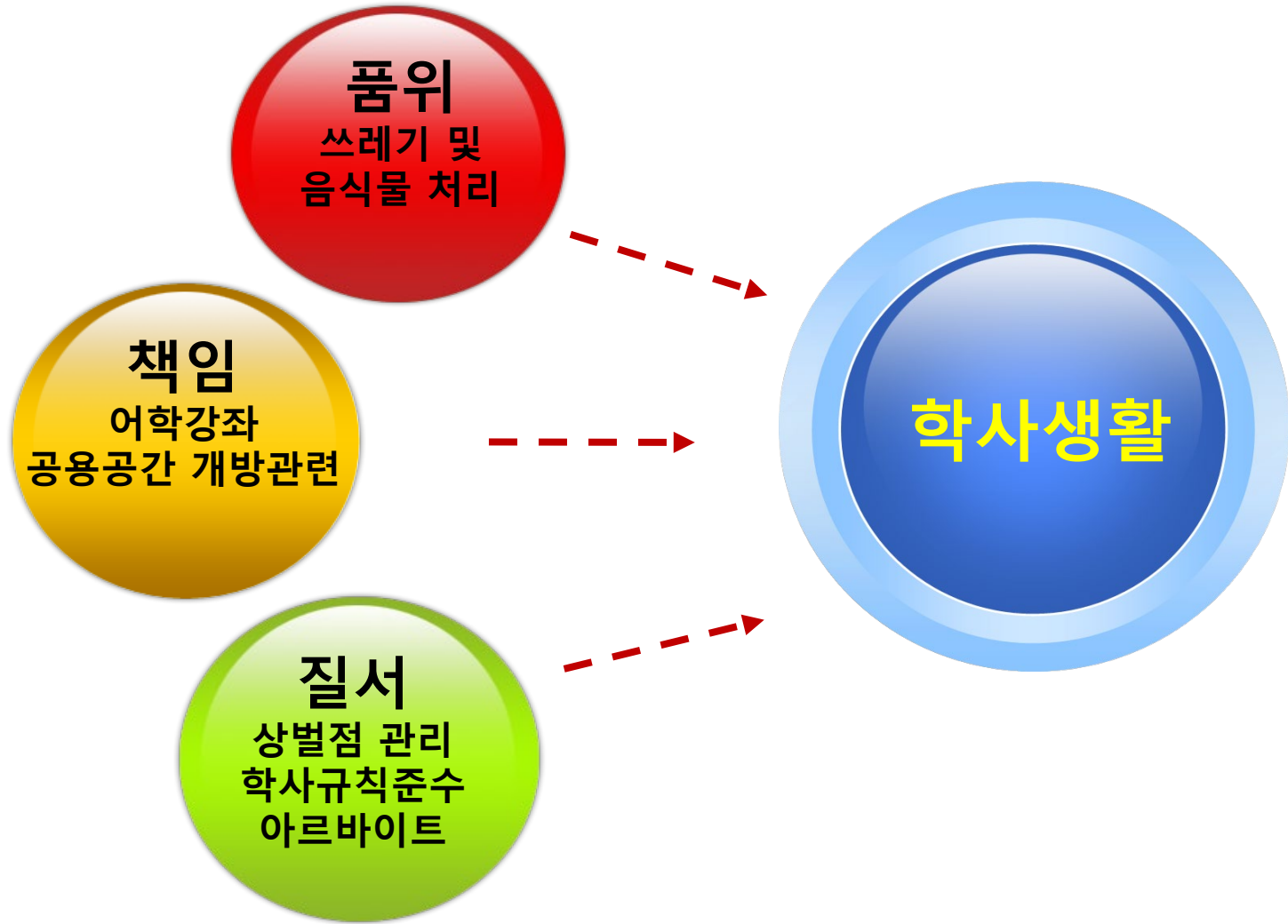
외출

- 등교, 생필품 구매 제외 외출 자제

마스크

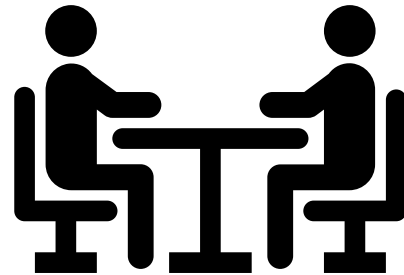
- 꼭 착용하고 다니기

04



[학생들과의 대화]

학생의견 청취 (건의사항 등)



[꿈]

이룩할 수 없는 꿈을 꾸고
이루어 질 수 없는 사랑을 하고
이길 수 없는 적과 싸움을 하고
견딜 수 없는 고통을 견디며
잡을 수 없는 저 하늘의 별을 잡자.

- 돈키호테-

감사합니다