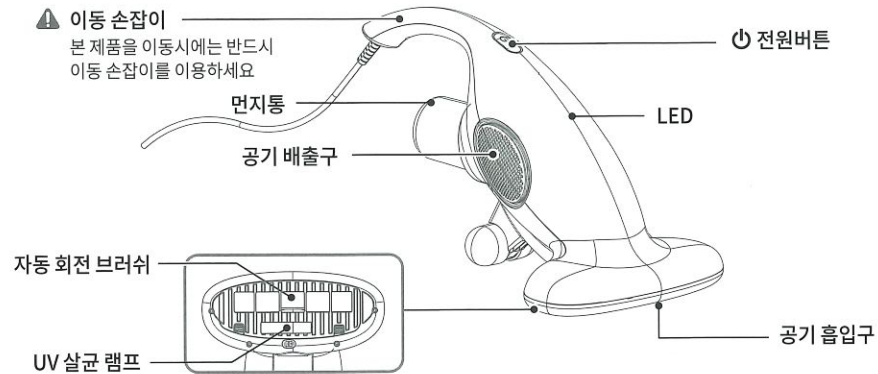
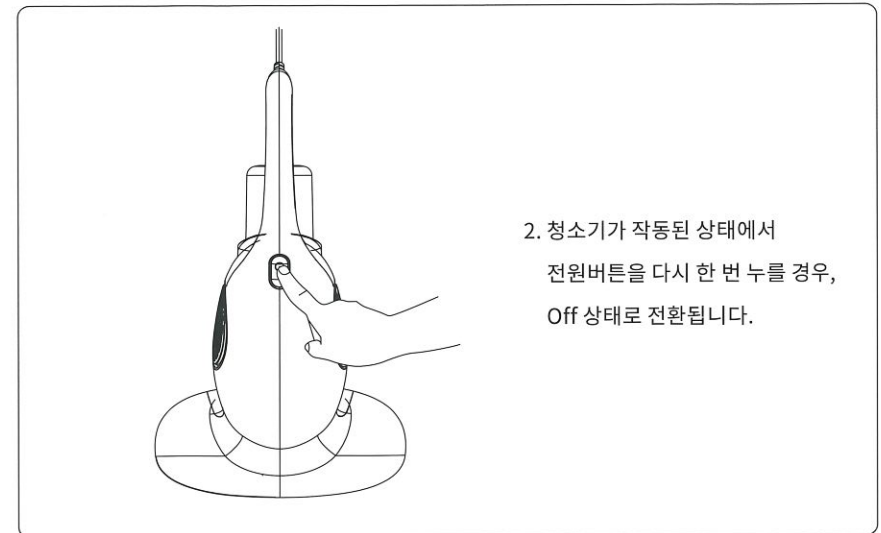
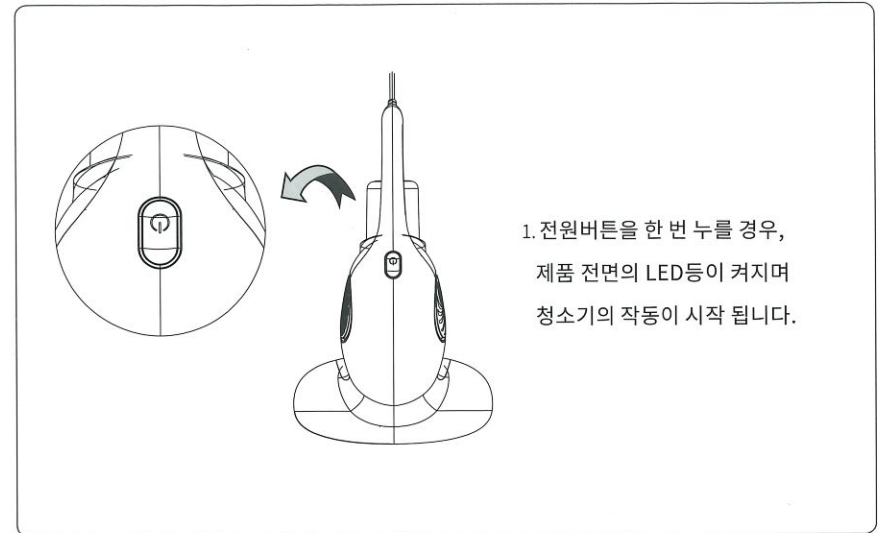
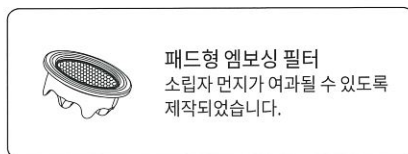
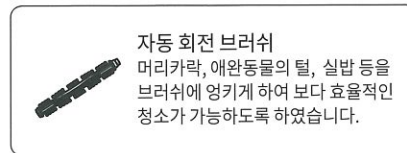
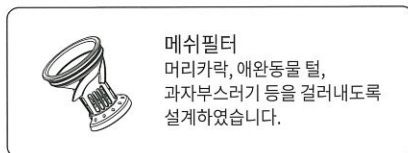
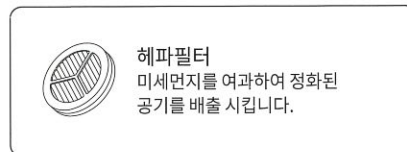
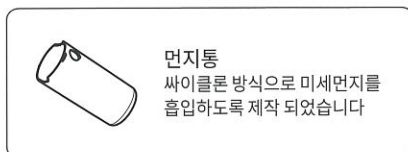


청소기 본체

본 제품은 220V 사용 전압에 맞추어져 있습니다 (110V를 이용하시려면 별도의 변압기를 사용하셔야 합니다)



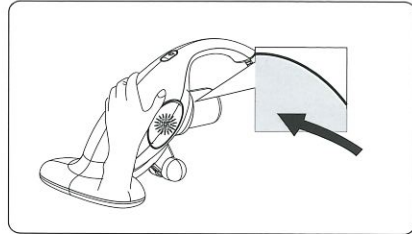
본체 구성품



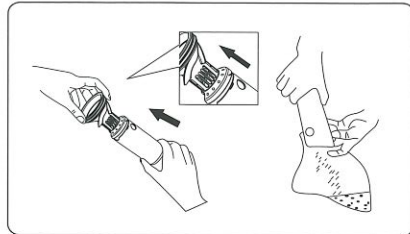
! 먼지통 분리시는 반드시 전원을 Off상태에서 분리하여야 합니다. 먼지통이 완전히 체결되지 않은 상태에서는 청소기가 작동되지 않습니다

먼지통 청소 방법

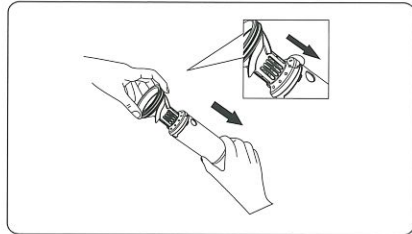
먼지통 분리시에는 반드시 청소기는 꺼져 있어야 합니다.
 먼지통은 수시로 청소해 주셔야 합니다.
 먼지통에 먼지가 차면 흡입력이 약화되어, 진공 청소가 어려워 집니다.
 필터에 먼지가 차 있을 경우에도 흡입력을 약화 시킵니다.



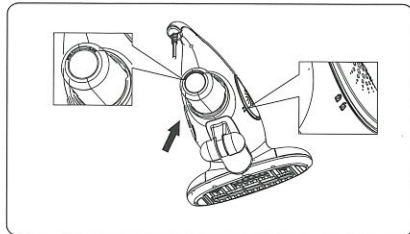
1. 청소기 본체와 먼지통을 잡은 상태에서 먼지통을 시계 방향으로 돌리신 후 통을 당겨서 분리 시킵니다.



2. 엠보싱 필터와 매쉬 필터를 분리 시킨 후, 먼지통 내부 먼지를 별도 준비하신 봉투에 담아 버리십시오.

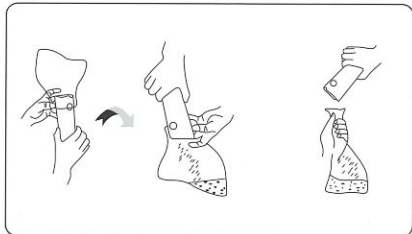


3. 내부 청소 후 엠보싱 필터와 매쉬 필터를 재결합 시킵니다.

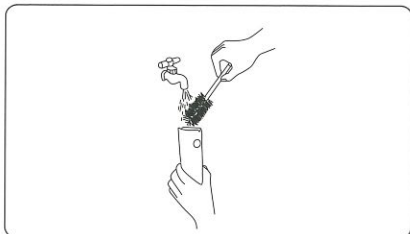


4. 먼지통을 반시계 방향으로 더 이상 돌아가지 않을 만큼 끝까지 돌려 결합시킵니다.

먼지 봉투 사용법



※ 호흡기 질환이나 알러지에 민감한 분들은 위와 같이 먼지를 버립니다.



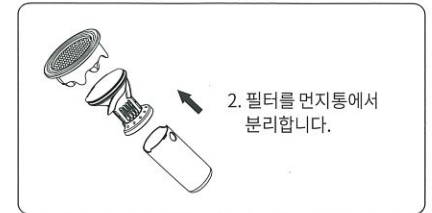
※ 먼지통을 청소할 때는 물세척이 가능합니다. 미지근한 물을 사용하여 변형이 없도록 합니다.

필터 청소

청소기 진공 흡입력이 약화 되었을 때, 필터를 확인하세요
 미세먼지가 필터를 막아 흡입력을 약화 시킬 수 있습니다.



1. 먼지통을 분리합니다.



2. 필터를 먼지통에서 분리합니다.



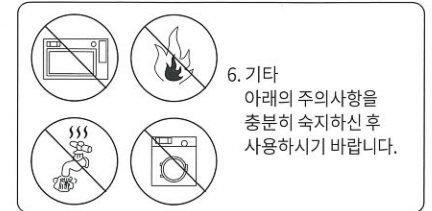
3. 물로 필터를 세척 합니다.



4. 먼지를 제거하고 미지근한 물로 깨끗히 필터 청소를 합니다.



5. 서늘한 곳에서 건조 시킨 후 청소기에 재결합 시킵니다.



6. 기타 아래의 주의사항을 충분히 숙지하신 후 사용하시기 바랍니다.

! 필터 청소 시 주의사항

직사광선이 없는 서늘하고 통풍이 잘 되는 장소에서 건조하세요

- ※ 가스불이나 오븐, 전자레인지 등을 이용하여 건조 시키지 마세요
- ※ 세탁기나 식기세척기 등을 이용하여 필터를 세척 할 경우 변형이 일어나, 재결합시 문제가 발생될 수 있습니다.
- ※ 건조가 완전히 되지 않을 경우 여러 문제가 발생합니다
- ▶ 기기 내부에서 악취 발생 문제가 생길 수 있습니다
- ▶ 습한 공기로 인하여 내부 전자 부품에 악영향을 줄 수 있습니다.
- ▶ 흡입력에 악영향을 줄 수 있습니다.
- ※ 직사광선으로 건조시킬 경우에는 색상이나 형태 변형을 줄 수 있습니다.