

2024년도 하반기 충남서울학사관
입사생 오리엔테이션



재단
법인 **충청남도평생교육인재육성진흥원**
Chungcheongnam-do Institute for Lifelong Education & Human Resources Development

목차

01

직원소개

02

생활 안내

03

질의 응답

01 직원소개



재단
법인 **충청남도평생교육인재육성진흥원**
Chungcheongnam-do Institute for Lifelong Education & Human Resources Development

직원소개

관장

서울학사팀

02

생활 안내



재단
법인 **충청남도평생교육인재육성진흥원**
Chungcheongnam-do Institute for Lifelong Education & Human Resources Development

학사운영 및
선발안내

1. 2024년 2학기 정규 운영기간

- 24.08.24(토)~24.12.31.(화) *동계방학 미재사 시 15:00까지 퇴사

2. 하계/동계방학 기간운영

- 방학 중 1개월간 학사 운영(추후 공지 예정)
- 1개월 간 시설보수기간으로 휴관 예정 (추후 변경시 공지)

3. 2025년 1학기 선발 관련 안내

- 방학 중 홈페이지 공지 예정

상/벌점 및 관련 안내

1. 상점부여 내용

- 학사관 프로그램 이수
- 모범사생
- 호실 정기점검 우수자
- 자격증취득 및 봉사활동 수료자

2. 벌점부여 내용 (누적 20점 이상 - 경고조치, 입사제한)

- 무단외박 / 카드 미소지 상태로 입실
- 통금시간 이후 지연입실
- 학사관 재물 무단 반출
- 이성간 풍기문란 행위
- 직원 지도 거부 또는 불손한 태도

3. 재사생 필수이수 프로그램

- 충남학 프로그램, 도내방문봉사 -> 미이수시 향후 재사 제한

기타 호실 안내 및 주요금지사항

1. 호실 내 전화기 사용법

- 외부로 전화 사용 불가
- 학사관 내에서만 사용, 전화가 울리면 수신
- 학사 사무실(1층 출입문 오른편) : 수화기 들고 7800 누르기

2. 주류 반입 및 외부인 동행 금지

- 주류반입 절대불가(적발시 강제퇴사 대상)
- 학사생 외 친구, 가족 모두 관내 동행 금지

기타 안내사항

1. 심야시간 위급상황 발생 시

- 통금시간 이후 문이 닫히므로 출입 불가
- 사무실 방문 또는 학사관 대표번호 02-6344-7800 로 먼저 전화
- 미수신시 게시된 '직원 비상연락망' 의 개인 휴대전화 번호로 연락
- 휴대폰 미수신시 310호 직원 휴게실 방문

2. 택배 배송 주의점

- 분실 및 파손 주의, 학사관은 이에 책임이 없음
- 심야, 새벽배송 금지, 기타 퀵배달(올리브영 오늘드림) 직접 수령
- 1주 초과 장기 미수령 택배 및 우편은 별도 통보 없이 폐기
- 호실, 층수 표기 원칙
- 1층 북카페에 택배 적치 불가(입사 및 퇴사 시기 대형택배만 적치 가능)

1. 화재 발생 시 대피 요령

- 반드시 계단으로 피난 (엘리베이터 사용 금지)
- 지상으로 피난이 어려우면 옥상으로 대피
- 대피할 때는 경보기를 눌러 주위에 알리고 출입문 닫기
- 함부로 뛰어내리거나 뛰지 말 것
- 출입문이 뜨겁고 연기가 들어오면 문을 열지 말 것

화재시 대피요령 FIRE EMERGENCY PLAN

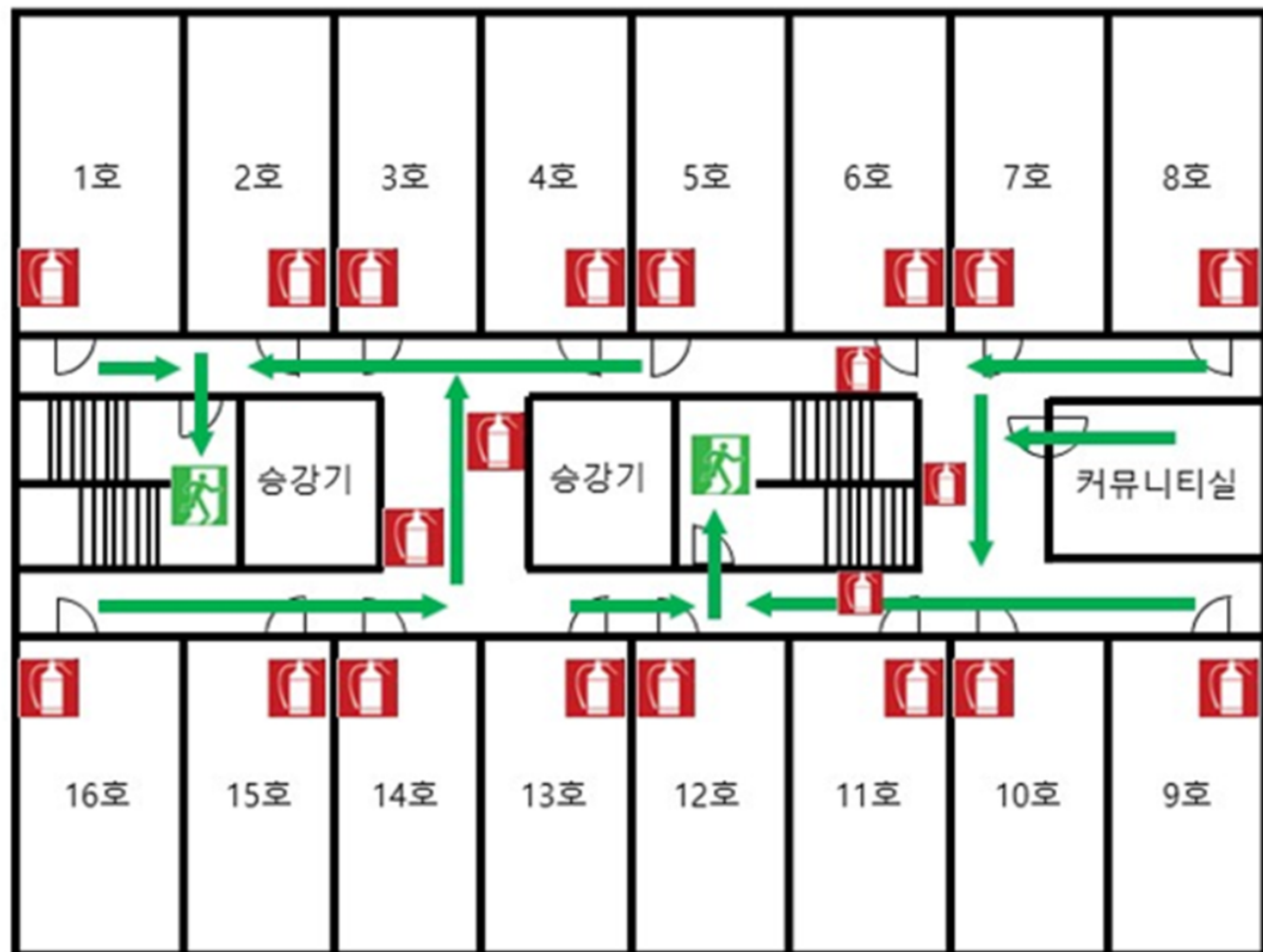
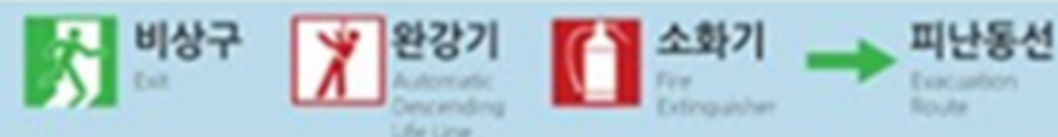
- 1 "불이야"라고 크게 외치십시오.
- 2 화재경보 비상벨을 누르십시오.
- 3 낮은 자세로 오른쪽 피난 안내도의 피난 동선을 따라 신속하게 대피하십시오.

1. SOUND THE ALARM
2. REPORT THE FIRE (DIAL 119)
3. ATTEMPT TO EXTINGUISH THE FIRE (ONLY IF POSSIBLE). EVACUATE IMMEDIATELY

소화기 사용방법 HOW TO USE A FIRE EXTINGUISHER

- 1 소화기를 바닥에 내려두고 안전핀을 뽑는다.
- 2 한손은 손잡이, 다른 한손은 호스를 잡는다.
- 3 손잡이를 힘껏 누르고 빗자루로 쓸듯이 방사한다.

1. PULL THE PIN
2. AIM AT THE BASE OF THE FIRE
3. SQUEEZE THE LEVER, SWEEP FROM SIDE TO SIDE



생활 관련 필수 이행사항

순번	이용시설	이행사항	비고
1	본인 호실	<ul style="list-style-type: none"> - 화장실 변기, 세면대 락스청소 - 컵라면 및 과일껍질 등 바로 분리수거 	
2	호실 복도	정수기 사용시 청소, 문 열고 닫는 소음 주의	
3	커뮤니티실	사용 후 자리정돈(책상, 의자 등)	취식 금지
4	택배보관실	<ul style="list-style-type: none"> - 택배 주문시 본인 호실+이름 필수작성 - 미수령시 7일 이후 파기 - 분실 및 파손 주의 	
5	식당	<ul style="list-style-type: none"> - 사용 후 테이블 정리정돈(음식물 등) - 잔반 줄이기, 식사시간 준수 	
6	전자레인지	<ul style="list-style-type: none"> - 사용 후 전원 종료 - 내부 오염시 물티슈로 청소 	

생활 관련 필수 이행사항

순번	이용시설	이행사항	비고
1	출입	<ul style="list-style-type: none"> - 반드시 정문으로 출입 (시스템 기록X, 무단외박 처리) - 타인 카드 출입 금지, 본인 카드 태그 철저 - 배달음식 주문 후 밖에서 대기 	
2	흡연	<ul style="list-style-type: none"> - 학사 내부 흡연 절대금지 - 학사 오른편 흡연장 이용 	
3	전입신고	<ul style="list-style-type: none"> - 원칙적으로 불가, 학사 사무실 방문 요망 	
4	고열, 통증 등	<ul style="list-style-type: none"> - 몸 상태 이상시 즉시 학사 대표전화로 상황 통보 - 통금시간(00:30 ~ 05:00) 사이 전화 수신 가능 (긴급상황시 전화 요망, 학사 사무실 앞 비상연락망) 	
5	외박신청	<ul style="list-style-type: none"> - 외박, 퇴실 전 학사 시스템 신청 필수 - 외박시 스스로 가족과 연락 (부모님께서 학사로 전화오는 경우가 있음) - 외박 취소, 조기복귀시 학사 사무실 방문 필수 	

생활 관련 필수 이행사항

순번	이용시설	이행사항	비고
6	시설수리 고장	- 모든 시설 고장은 학사 시스템 내 '시설수리요청' 활용	
7	공지안내	- 학사 번호 저장(02-6344-7800) 필수 - 학사관에서는 문자 미수신, 미확인시 책임지지 않음	
8	전입신고	- 매일 저녁 인원체크 실시 (호실 재실 학사생은 카드키 삽입 필수) - 공용공간에 있더라도 인원체크 가능	

- 학사관에서는 문자 미수신 시 책임지지 않습니다.

분리수거 안내

1. 페트병 띠지 제거
- 미제거시 과태료 30만원
2. 유색/투명 구분하여 배출
Ex) 투명 - 띠지 제거한 생수병
3. 칫솔 등의 혼합물, 음식물이 묻은 플라스틱은 일반쓰레기통에 배출
4. 음식물 쓰레기통 - 주황색뚜껑
5. 종이박스 - 노란색 수거함
6. 종량제봉투 - 쓰레기통에 넣지 말고 묶어서 앞에 세워두기

공동주택

투명 페트병 별도 분리배출 안내



왜 분리해서 버려야 할까요?

-  국내 재활용품은 유사품목 혼합배출로 고품질 재활용품 생산이 제한적
-  부족한 고품질 재활용 원료 확보를 위해 연 2.2만톤의 페트병 수입
-  투명 페트병 분리배출로 연 2.9만 톤에서 10만톤으로 국내 고품질 재활용원료 확보

어떻게 변경되었을까요?

-  시행전: 플라스틱 배출함에 일괄배출
-  시행후: 투명 페트병 전용배출함에 배출하기

투명 페트병! 이렇게 배출해 주세요

-  내용물은 짜-악 비우기!
-  라벨은 착! 제거하기
-  피그러트리고 짜-악 뚜껑 닫기

환경부 한국환경공단 한국순환자원유통지원센터

강조사항

1. 주요벌점 차등 부과
 - 다회차 적발시 차등 벌점 부과(무단외박 벌점 1회차 7점, 2회차 10점)
(자세한 사항은 홈페이지 내 사생수칙, 상벌점규정 참고)
2. 외박, 지연입실
 - 모든 외박 - 시스템 신청
 - 외박 신청은 24시까지, 통금은 24시 30분까지
 - 통금 시간 이후(어떠한 사유라도) 지연 입실 불가
 - 외박 취소는 본인이 홈페이지 내에서 신청
3. 흡연은 지정된 흡연구역에서만 가능하니 주의
4. 새벽배송, 올리브영 오늘드림 절대불가. (안전상 문제)
5. 직원 식사시간
 - 식당 운영 시간과 동일
6. 벌점 30점 이상일 시 즉시퇴사, 20점 이상일 시 추후 재사불가

03

질의응답



재단
법인 **충청남도평생교육인재육성진흥원**
Chungcheongnam-do Institute for Lifelong Education & Human Resources Development

감사합니다



재단
법인 **충청남도평생교육인재육성진흥원**
Chungcheongnam-do Institute for Lifelong Education & Human Resources Development